

# 2 NİSAN DÜNYA OTİZM FARKINDALIK GÜNÜ



## OTİZMİN NEDENİ

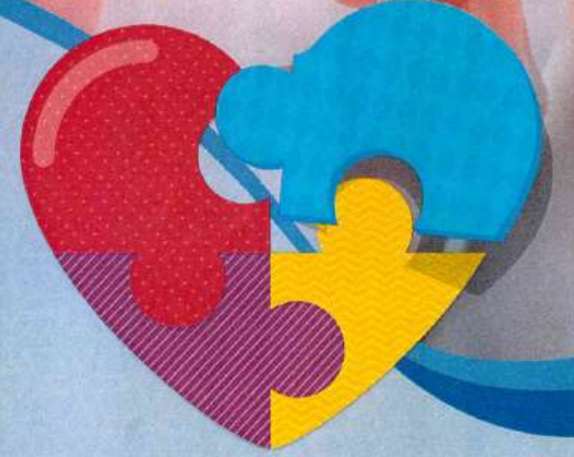
Kesin olarak bilinmemekle birlikte biyolojik, genetik ve çevresel faktörlerin neden olduğu düşünülmektedir.



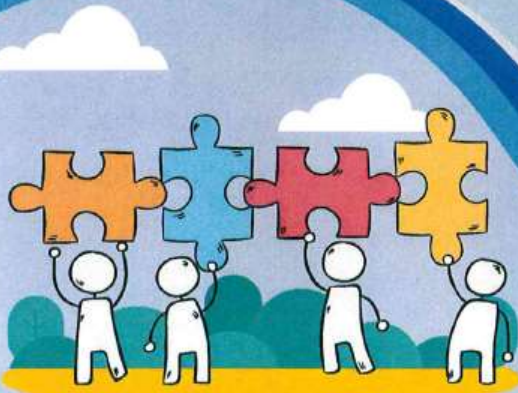
Hak ve hizmetler konusunda ihtiyaç duyduğunuz her zaman Bakanlığımızın Sosyal Destek Hattı olan **ALO 183**'ü arayabilirsiniz.



T.C. AİLE, ÇALIŞMA VE  
SOSYAL HİZMETLER BAKANLIĞI



**OTİZMİN  
FARKINDAYIZ  
ÇÖZÜMDE  
BİR ARADAYIZ**

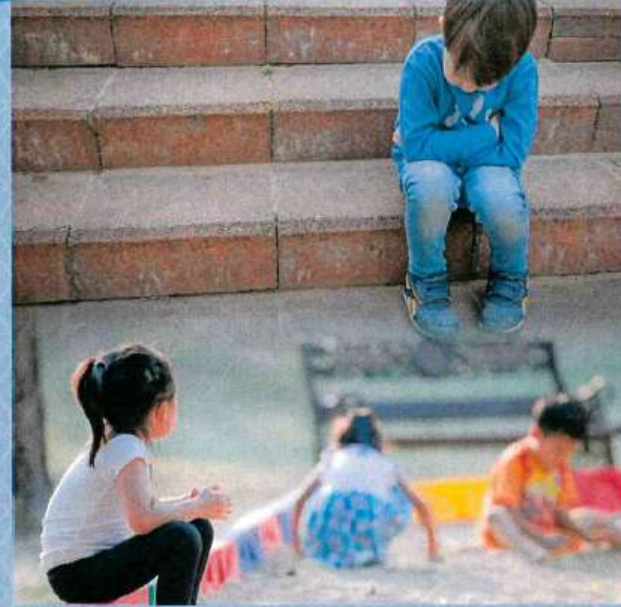




## BEBEĞİNİZDE OTİZM SPEKTRUM BOZUKLUĞU OLABİLİR Mİ?

Bebek;

- 1-2 aylıkken göz göze bakmıyorsa
  - Annenin güldürmesine tepki vermiyorsa
  - 6 aylıkken annesinin gösterdiğine bakmıyorsa
  - Ce-e oyununa tepkisi yoksa ve çevresindeki insanlara ilgi göstermiyorsa
- Otizm Spektrum Bozukluğu olabilir.



Bebek 12-24 aylıkken;

- 12 aylık olmasına rağmen "bay bay" yapmıyorsa
- 12 aylık olmasına rağmen tek kelimedenden oluşan anlamlı ifadeler kullanamıyorsa
- 24 aylıkken 2 kelimelik cümleler kuramıyorsa
- Adı söylendiğinde tepki vermiyorsa
- Göz kontağı kurmakta güçlük çekiyorsa
- Donuk bir yüz ifadesi varsa
- Kucaklanmaya ve dokunulmaya karşı isteksizse

Otizm Spektrum Bozukluğu olabilir.

## OTİZMLİ BİREYLER VE HAKLARI

- Ülkemizde otizmlili bireyler ve ailelerine çeşitli alanlarda hizmet verilmektedir.
- Otizmlili bireyler ve ailelerine hizmet sunumunda hak temelli bir yaklaşım benimsenmiştir.
- Otizmlili bireylerin erken dönemde tıbbi tanılamayı da kapsayacak şekilde kaliteli sağlık hizmeti alma hakları vardır.
- Otizm şüphesi bulunuyorsa zaman kaybetmeden gerekli bilgi ve yönlendirme için aile hekimine; tanılama için ise çocuk ve ergen psikiyatristi olan bir hastaneye başvurunuz.
- Otizmlili bireyler, erken çocukluk döneminden başlayarak her kademedede yaşam boyu süren ve nitelikli bir özel eğitim hizmeti alma hakkına sahiptir.
- Özel eğitim hizmetlerinden yararlanmak için Milli Eğitim Bakanlığına bağlı Rehberlik Araştırma Merkezine başvurunuz.
- Ülkemizde engelli bireylere yönelik istihdam olanaklarından otizmlili bireyler de yararlanabilmektedir.
- Otizmlili bireylere yönelik yatılı ve gündüzlü bakım hizmetleri Aile, Çalışma ve Sosyal Hizmetler Bakanlığına yürütülmektedir.